

TECHNISCHES MERKBLATT

Peter Kwasny GmbH, Heilbronner Str. 96
74831 Gundelsheim / Deutschland
Telefon: +496269 95-0, Fax: +496269 95-80
www.spraymax.com / www.kwasny.com / info@kwasny.de

RACING **2-Schicht-Klarlack glanz** **400 ml** **Art. Nr. 288017**



Produktdaten

Beschreibung / Verwendungszweck

Racing 2-Schicht-Klarlack ist ein schnell trocknender, glänzender Klarlack zur langfristigen Versiegelung von Gegenständen aus Metall, Holz, Stein, Glas, Keramik, Ton, Papier, den meisten Kunststoffen bzw. zur Überlackierung der mit Auto-K Lacksprays lackierten Objekte.

Eigenschaften

- Schnell trocknend
- Brillant glänzend
- Gute Chemikalienbeständigkeit
- Schwermetallfrei: kein Blei, Cadmium, Chrom

Materialbasis

Nitrokombinationslack

Farbton

transparent

Glanzgrad

hochglanz

VOC-Wert (EU)

91,36

Untergrund

Metall (gereinigt, geschliffen, staub- und fettfrei)

diverse Kunststoffe

Hier zuvor an einer unauffälligen Stelle auf Verträglichkeit und Haftung prüfen. Ggf. mit einem geeigneten Kunststoffhaftvermittler vorgrundieren.
Holz, Stein, Glas, Keramik, Ton, Papier

Verarbeitung

Schutzmaßnahmen

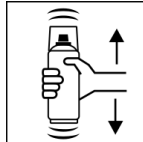


Persönliche Schutzausrüstung tragen.

(Handschuhe/Schutzbrille)

Nähere Hinweise siehe Sicherheitsdatenblatt.

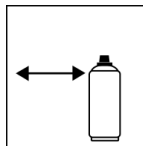
Schütteln



Dose 2 Minuten gründlich schütteln - vom hörbaren

Anschlag der Mischkugeln an gerechnet.

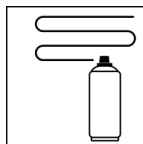
Spritzabstand



15 cm - 25 cm,

Dose möglichst senkrecht halten.

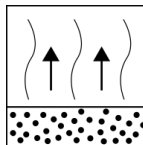
Spritzgänge



bei 2 Kreuzgängen: ca. 30 - 40 µm

Unter Kreuzgang versteht man das Aufsprühen einer zunächst horizontalen und anschließend einer vertikalen Schicht.

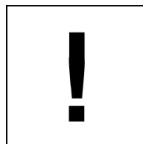
Ablüftzeiten



Zwischenablüftzeit ca. 3 - 5 min zwischen den

Spritzgängen.

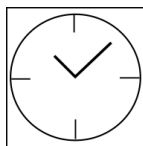
Verarbeitungsbedingungen



Optimale Verarbeitung bei 18° C - 25° C.

Untergrund muß trocken, staub- und fettfrei sein.

Trocknung



staubtrocken: nach ca. 5 - 10 min.

griffest: nach 30 - 40 min.

durchgetrocknet: nach 24 Std.

Lackieraufbau

Lackieraufbau:

1. Racing Korrosionsschutz-Grundierung

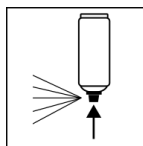
2. Racing Universal Grundierung

3. Decklack

4. Racing 2-Schicht-Klarlack

Überlackierbar mit sich selbst zu jedem Zeitpunkt.

Arbeitsende



Nach Beenden des Lackiervorganges Dose

umdrehen und Ventil leersprühen, um ein

Verkleben des Sprühventils zu vermeiden.

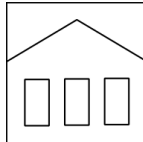
Ergänzende Hinweise

Wichtige Hinweise

Bitte beachten!

Kunstharzlacke generell nicht überlackieren, da der Lack eventuell hochziehen kann.

Lagerstabilität



Die Dose ist aufrecht stehend, trocken und geschützt vor chemischen und mechanischen Einflüssen zwischen 15 - 25° C zu lagern und zu transportieren. Die Sicherheitshinweise auf der Dose sowie alle gesetzlichen Bestimmungen des Lagerortes sind zu beachten.

Entsorgung



Die restentleerten Spraydosen sind als Wertstoff zu entsorgen. Dosen mit ausgehärtetem Material sind als Sonderabfall zu entsorgen.

Anmerkung

Vor der Anwendung sind die Sicherheitshinweise stets sorgfältig zu lesen und zu beachten.

Die Inhalte in diesem Technischen Datenblatt wurden mit größter Sorgfalt erstellt und entsprechen dem heutigen Stand unserer Kenntnisse. Sie dienen dem Anwender als anwendungstechnische Information und stellen keine Garantie bestimmter Eigenschaften dar. Die Angaben sind unverbindlich und wir übernehmen keine Haftung für Ihre Richtigkeit, Genauigkeit und Vollständigkeit. Sie befreien den Anwender bei der Verarbeitung nicht, unsere Produkte auf Ihre Eignung für die beabsichtigte Verwendung eigenverantwortlich selbst zu prüfen. Auf den Produktetiketten befindliche Warnhinweise sind zu beachten. Unsere Marken und Patente sind urheberrechtlich geschützt. Alle Rechte vorbehalten. Wir behalten uns vor, die Inhalte der Informationen ohne vorherige Ankündigung zu jeder Zeit zu aktualisieren, zu ändern und zu ergänzen.