

## TECHNISCHES MERKBLATT

Peter Kwasny GmbH, Heilbronner Str. 96  
74831 Gundelsheim / Deutschland  
Telefon: +496269 95-0, Fax: +496269 95-80  
www.spraymax.com / www.kwasny.com / info@kwasny.de

**Auto-K Basic**  
**Zink-Alu-Spray**  
**400 ml**  
**Art. Nr. 233057**



### Produktdaten

#### **Beschreibung / Verwendungszweck**

Das Auto-K Zink-Alu-Spray ist besonders geeignet als Korrosionsschutz für wasser- und witterungsgefährdete Konstruktionen, zur Ausbesserung von beschädigten Zinkflächen und zum Beschichten von Innenblechkanten beim Punktschweißen. Das Produkt ist anwendbar an Heizungsanlagen, Rohrleitungen, Stahlaufbauten, Heizkörpern, Geländern, Leitplanken usw.

#### **Eigenschaften**

- Korrosionsschutz für wasser- und witterungsgefährdete Konstruktionen
- Zur Ausbesserung von beschädigten Zinkflächen
- Zum Beschichten von Innenblechkanten beim Punktschweißen
- Anwendbar für Heizungsanlagen, Rohrleitungen, Stahlaufbauten, Heizkörper, Geländer, Leitplanken usw.
- Schnell trocknend, sehr ergiebig
- Gute Chemikalienbeständigkeit

#### **Materialbasis**

Acrylatharze

#### **Farbton**

silbergrau

#### **VOC-Wert (EU)**

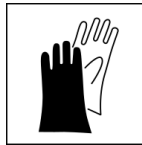
77,69

## Untergrund

Eisen, Stahl, Metalle (gereinigt und geschliffen)

## Verarbeitung

### Schutzmaßnahmen

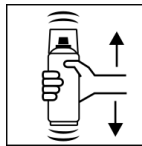


Persönliche Schutzausrüstung tragen.

(Handschuhe/Schutzbrille)

Nähere Hinweise siehe Sicherheitsdatenblatt.

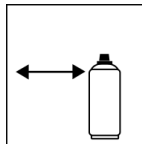
### Schütteln



Dose 2 Minuten gründlich schütteln - vom hörbaren

Anschlag der Mischkugel an gerechnet

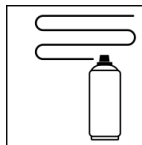
### Spritzabstand



15 cm - 25 cm,

Dose möglichst senkrecht halten.

### Spritzgänge

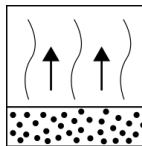


Bei 2 Kreuzgängen: ca. 30 - 40 µm

Beginnen Sie mit dem Sprühen außerhalb der Lackierfläche und tragen Sie gleichmäßig im Kreuzgang mehrere dünne Schichten auf.

Unter Kreuzgang versteht man das Aufsprühen einer zunächst horizontalen und anschließend einer vertikalen Schicht.

### Ablüftzeiten



Zwischenablüftzeit ca. 2 - 3 min zwischen den

Spritzgängen. Um Sprühnebel zu vermeiden

ist für ausreichende Luftzufuhr zu sorgen.

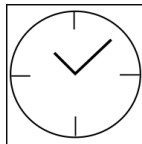
### Verarbeitungsbedingungen



Optimale Verarbeitung bei 18° C - 25° C.

Untergrund muß trocken, staub- und fettfrei sein.

### Trocknung



staubtrocken: 5 - 10 min

griffest: 30 - 40 min

durchgetrocknet: 24 Std.

### Weiterverarbeitung

#### Lackieraufbau:

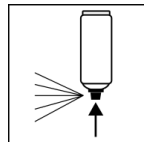
Keine Vorbehandlung mit Grundierungen und keine Nachbehandlung mit weiteren Deck- und Klarlacken notwendig.

Überlackierbar:

Mit sich selbst nach ca. 10 Min.

Mit allen Auto-K-Lacken ist hier zunächst auf einem Versuchsstück zu prüfen, ob die Zink-Alu-Schicht mit dem gewünschten Decklack überlackiert werden kann.

**Arbeitsende**



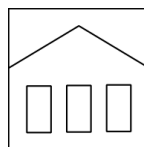
Nach Beenden des Lackiervorganges Dose umdrehen und Ventil leersprühen, um ein Verkleben des Sprühventils zu vermeiden.

**Ergänzende Hinweise**

**Wichtige Hinweise**

Nicht auf kunstharzlackierte Oberflächen sprühen, da der Lack eventuell hochziehen kann.

**Lagerstabilität**



Die Dose ist aufrecht stehend, trocken und geschützt vor chemischen und mechanischen Einflüssen zwischen 15 - 25° C zu lagern und zu transportieren. Die Sicherheitshinweise auf der Dose sowie alle gesetzlichen Bestimmungen des Lagerortes sind zu beachten.

**Entsorgung**



Die restentleerten Spraydosen sind als Wertstoff zu entsorgen. Dosen mit ausgehärtetem Material sind als Sonderabfall zu entsorgen.

**Anmerkung**

Vor der Anwendung sind die Sicherheitshinweise stets sorgfältig zu lesen und zu beachten.

Die Inhalte in diesem Technischen Datenblatt wurden mit größter Sorgfalt erstellt und entsprechen dem heutigen Stand unserer Kenntnisse. Sie dienen dem Anwender als anwendungstechnische Information und stellen keine Garantie bestimmter Eigenschaften dar. Die Angaben sind unverbindlich und wir übernehmen keine Haftung für Ihre Richtigkeit, Genauigkeit und Vollständigkeit. Sie befreien den Anwender bei der Verarbeitung nicht, unsere Produkte auf Ihre Eignung für die beabsichtigte Verwendung eigenverantwortlich selbst zu prüfen. Auf den Produktetiketten befindliche Warnhinweise sind zu beachten. Unsere Marken und Patente sind urheberrechtlich geschützt. Alle Rechte vorbehalten. Wir behalten uns vor, die Inhalte der Informationen ohne vorherige Ankündigung zu jeder Zeit zu aktualisieren, zu ändern und zu ergänzen.