

## TECHNISCHES MERKBLATT

Peter Kwasny GmbH, Heilbronner Str. 96  
74831 Gundelsheim / Deutschland  
Telefon: +496269 95-0, Fax: +496269 95-80  
www.spraymax.com / www.kwasny.com / info@kwasny.de

### Auto-K Special Kunststoff-Lackspray weiß 400 ml Art. Nr. 233094



### Produktdaten

#### Beschreibung / Verwendungszweck

Auto-K Kunststoff-Lackspray ist ein schnell trocknender Speziallack für Kunststoffteile. Damit lassen sich alle am Auto befindlichen Teile aus Hartplastik, Polyester und Polycarbonat verschönern. Anwendbar auf Kunststoff-Stoßstangen, -Außenspiegeln, -Spoilern usw. Der Auto-K Kunststoff-Haftvermittler (Art.-Nr. 233055) ist die ideale Grundierung.

#### Eigenschaften

- Leichte Verarbeitung
- Gute Haftung, sehr ergiebig
- Schnelle Trocknung

#### Materialbasis

Nitrokombinationsharze

#### Farbton

weiß

#### VOC-Wert (EU)

87,14

### Untergrund

Hartplastik, Polyester, Polycarbonat

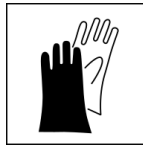
Alle Kunststoffe unbedingt auf ihre Verträglichkeit hin prüfen.

Nicht auf anlösbaren Kunststoffen verwenden.

Nur für lösungsmittelbeständige Materialien.

## Verarbeitung

### Schutzmaßnahmen



Persönliche Schutzausrüstung tragen.

(Handschuhe/Schutzbrille)

Nähere Hinweise siehe Sicherheitsdatenblatt.

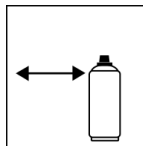
### Schütteln



Dose 2 Minuten gründlich schütteln - vom hörbaren

Anschlag der Mischkugeln an gerechnet.

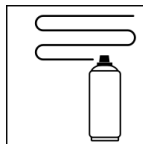
### Spritzabstand



15 cm - 25 cm,

Dose möglichst senkrecht halten.

### Spritzgänge

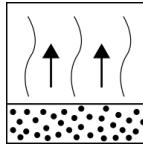


Bei 2 Kreuzgängen: ca. 20 - 30 µm

Beginnen Sie mit dem Sprühen außerhalb der Lackierfläche und tragen Sie gleichmäßig im Kreuzgang mehrere dünne Schichten auf.

Unter Kreuzgang versteht man das Aufsprühen einer zunächst horizontalen und anschließend einer vertikalen Schicht.

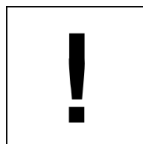
### Ablüftzeiten



Zwischenablüftzeit ca. 2 - 3 min zwischen den

Spritzgängen.

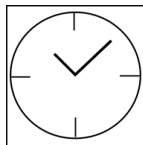
### Verarbeitungsbedingungen



Optimale Verarbeitung bei 18° C - 25° C.

Untergrund muß trocken, staub- und fettfrei sein.

### Trocknung



staubtrocken: nach ca. 30 min

griffest: nach ca. 1 Std.

durchgetrocknet: nach ca. 24 Std.

### Weiterverarbeitung

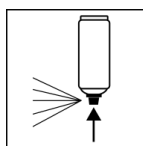
Lackieraufbau:

1. Auto-K Kunststoff-Haftvermittler

2. Auto-K Kunststoff-Lackspray

Überlackierbar mit sich selbst nach 15 min.

### Arbeitsende



Nach Beenden des Lackiervorganges Dose

umdrehen und Ventil leersprühen, um ein

Verkleben des Sprühventils zu vermeiden.

## Ergänzende Hinweise

### **Wichtige Hinweise**

### **ACHTUNG!**

Bitte vor der Anwendung beachten:

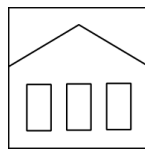
Alle Kunststoffe unbedingt auf Verträglichkeit prüfen.

Nicht auf anlösbaren Kunststoffen verwenden.

Nur für lösungsmittelbeständige Materialien.

Nicht auf Kunstharzlackierte Oberflächen sprühen, da der Lack eventuell hochziehen kann.

### **Lagerstabilität**



Die Dose ist aufrecht stehend, trocken und geschützt vor chemischen und mechanischen Einflüssen zwischen 15 - 25° C zu lagern und zu transportieren.

Die Sicherheitshinweise auf der Dose sowie alle gesetzlichen Bestimmungen des Lagerortes sind zu beachten.

### **Entsorgung**



Die restentleerten Spraydosen sind als Wertstoff zu entsorgen. Dosen mit ausgehärtetem Material sind als Sonderabfall zu entsorgen.

### **Anmerkung**

Vor der Anwendung sind die Sicherheitshinweise stets sorgfältig zu lesen und zu beachten.

Die Inhalte in diesem Technischen Datenblatt wurden mit größter Sorgfalt erstellt und entsprechen dem heutigen Stand unserer Kenntnisse. Sie dienen dem Anwender als anwendungstechnische Information und stellen keine Garantie bestimmter Eigenschaften dar. Die Angaben sind unverbindlich und wir übernehmen keine Haftung für Ihre Richtigkeit, Genauigkeit und Vollständigkeit. Sie befreien den Anwender bei der Verarbeitung nicht, unsere Produkte auf Ihre Eignung für die beabsichtigte Verwendung eigenverantwortlich selbst zu prüfen. Auf den Produktetiketten befindliche Warnhinweise sind zu beachten. Unsere Marken und Patente sind urheberrechtlich geschützt. Alle Rechte vorbehalten. Wir behalten uns vor, die Inhalte der Informationen ohne vorherige Ankündigung zu jeder Zeit zu aktualisieren, zu ändern und zu ergänzen.