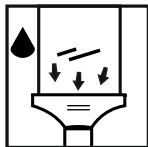


# KÄRCHER

makes a difference

Deutsch  
English

2  
5



**Register  
your product**  
[www.kaercher.com/welcome](http://www.kaercher.com/welcome)

59679510 (03/22)

## Hinweise zur Entsorgung und Rückgabemöglichkeiten nach dem ElektroG

(Deutsche Umsetzung der WEEE Richtlinie - gültig in Deutschland)

Wir weisen Besitzer von Elektro- und Elektronikaltgeräten (EAG) daraufhin, dass EAG gemäß den geltenden gesetzlichen Vorschriften einer vom Siedlungsabfall getrennten Erfassung zuzuführen sind. In den Elektroaltgeräten enthaltene Batterien und Akkumulatoren, die nichtfest vom EAG umschlossen sind, sowie Lampen, die zerstörungsfrei aus dem EAG entnommen werden können, sind vor deren Abgabe an einer Erfassungsstelle zerstörungsfrei von diesem zu trennen und einer hierfür vorgesehenen Entsorgung zuzuführen.

Stationäre Fachhändler von Elektro- und Elektronikgeräten (EEE) mit einer Verkaufsfläche von mindestens 400 qm obliegen bestimmte Rücknahmepflichten von EAG. Gleiches gilt für Lebensmittelhändler mit einer Gesamtverkaufsfläche von mindestens 800 qm, sofern diese mehrmals pro Jahr oder dauerhaft EEE anbieten und auf dem Markt bereitstellen. Bei Verkauf eines neuen EEE müssen diese ein EAG der gleichen Geräteart kostenfrei am Ort der Abgabe oder in unmittelbarer Nähe zurücknehmen (1:1-Rücknahme); dies gilt auch bei Auslieferungen des EEE zum Kunden. Kostenfrei zurückzunehmen sind im Geschäft oder in unmittelbarer Nähe hierzu außerdem bis zu drei kleine EAG < 25cm, ohne dass dies an den Erwerb eines EEE geknüpft werden darf (0:1-Rücknahme). Vorstehende Rücknahmepflichten gelten auch für den Versandhandel, wobei die 1:1-Rücknahme nur für Wärmeüberträger, Bildschirmgeräte und Großgeräte gilt. Für 1:1-Rücknahme von Lampen, Kleingeräten und kleinen ITK-Geräten sowie für die 0:1-Rücknahme gilt, dass Versandhändler Rückgabemöglichkeiten in zumutbarer Entfernung zum Endnutzer bereitstellen müssen.

Als rücknahmepflichtiger Online-Vertreiber von EEE sind auch wir, Alfred Kärcher SE & Co. KG, entsprechend verpflichtet. Dieser Pflicht kommen wir nach. Die genauen Kontaktdaten und Abgabeorte finden Sie unter <https://www.kaercher.com/de/onlineshop/onlineshop-infos.html>. Für Fragen können Sie sich zusätzlich an unsere Service-Hotline wenden. Daneben ist die Rückgabe von EAG selbstverständlich auch bei jeder offiziellen Abgabestelle der öffentlich-rechtlichen Entsorgungsträger kostenlos möglich.

Für die Löschung von personenbezogenen Daten auf den zu entsorgenden EAG sind Sie als Endnutzer vor der Abgabe selbst verantwortlich.

Das nachfolgend dargestellte und auf EEE/EAG aufgebrachte Symbol einer durchkreuzten Abfalltonne weist zusätzlich auf die Pflicht zur getrennten Erfassung hin.



Zur Abfallvermeidung sollten Reparaturmöglichkeiten des EEE geprüft und möglichst langlebige EEE angeschafft werden. Weitere Informationen zur Abfallvermeidung für Verbraucher sind etwa dem Abfallvermeidungsprogramm des Bundes unter Beteiligung der Länder zu entnehmen, abrufbar unter: <https://www.bmu.de/download/abfallvermeidungsprogramm-des-bundes-unter-beteiligung-der-laender-fortschreibung-wertschaetzen-statt-wegwerfen>

## Sicherheitshinweise



Lesen Sie vor der ersten Benutzung des Geräts diese Sicherheitshinweise und die Originalbetriebsanleitung. Handeln Sie danach. Bewahren Sie beide Teile für den späteren Gebrauch oder für Nachbesitzer auf.

- Beachten Sie vor der Inbetriebnahme die grafische Betriebsanleitung Ihres Geräts und diese Sicherheitshinweise.
- Neben den Hinweisen in der Betriebsanleitung müssen Sie die allgemeinen Sicherheits- und Unfallverhütungsvorschriften des Gesetzgebers berücksichtigen.
- Halten Sie Verpackungsfolien von Kindern fern, es besteht Erstickungsgefahr.

### Gefahrenstufen

#### **⚠ GEFAHR**

- Hinweis auf eine unmittelbar drohende Gefahr, die zu schweren Körperverletzungen oder zum Tod führt.

#### **⚠ WARNUNG**

- Hinweis auf eine möglicherweise gefährliche Situation, die zu schweren Körperverletzungen oder zum Tod führen kann.

#### **⚠ VORSICHT**

- Hinweis auf eine möglicherweise gefährliche Situation, die zu leichten Verletzungen führen kann.

#### **ACHTUNG**

- Hinweis auf eine möglicherweise gefährliche Situation, die zu Sachschäden führen kann.

### Allgemeine Hinweise

**⚠ WARNUNG** • Personen mit verringerten physischen, sensorischen oder geistigen Fähigkeiten oder Mangel an Erfahrung und Wissen dürfen das Gerät nur benutzen, wenn sie korrekt beaufsichtigt werden oder wenn sie durch eine für ihre Sicherheit zuständige Person bezüglich der sicheren Anwendung des Geräts unterwiesen wurden und wenn sie die daraus resultierenden Gefahren verstanden haben. • *Beaufsichtigen Sie Kinder, um sicherzustellen, dass sie nicht mit dem Gerät spielen.* • Kinder ab mindestens 8 Jahren dürfen das Gerät betreiben, wenn sie durch eine für ihre Sicherheit zuständige Person in der Anwendung unterwiesen wurden oder wenn sie korrekt beaufsichtigt werden und wenn sie die daraus resultierenden Gefahren verstanden haben. • Kinder dürfen Reinigung und Anwenderwartung nur unter Aufsicht durchführen. • Kinder dürfen mit dem Gerät nicht spielen.

### Stromschlaggefahr

**⚠ GEFAHR** • Fassen Sie Netzstecker und Steckdose niemals mit feuchten Händen an. • *Berühren Sie niemals Kontakte oder Leitungen.* • *Stecken Sie niemals leitende Gegenstände, z. B. Schraubendreher oder Ähnliches, in die Ladebuchse des Geräts.* • *Setzen Sie den Akku keiner starken Sonneneinstrahlung, Hitze sowie Feuer aus.* • *Richten Sie den Sprühstrahl nicht direkt auf Betriebsmittel, die elektrische Bauteile enthalten, wie z. B. der Innenraum von Öfen.*

**⚠ WARNUNG** • *Laden Sie das Gerät nur mit dem beiliegenden Originalladegerät oder einem von KÄRCHER zugelassenen Ladegerät.* • *Ersetzen Sie ein beschädigtes Ladegerät mit Ladekabel unverzüglich*

*durch ein Originalteil.* • *Laden Sie keine beschädigten Akkupacks.* • *Ersetzen Sie beschädigte Akkupacks durch von KÄRCHER zugelassene Akkupacks. Gilt nicht für Geräte mit fest eingebautem Akku* • *Verwenden Sie das Ladegerät nur zum Laden zugelassener Akkupacks.* • *Das Gerät enthält elektrische Bauteile, reinigen Sie das Gerät nicht unter fließendem Wasser.*

**ACHTUNG** • *Kurzschlussgefahr. Bewahren Sie Akkupacks nicht zusammen mit Metallgegenständen auf.* • *Verwenden und lagern Sie das Ladegerät nur in trockenen Räumen.* • *Dieses Gerät enthält Akkus, die nicht austauschbar sind. Gilt nicht für Geräte mit austauschbarem Akkupack*

### Bedienung

**⚠ GEFAHR** • *Explosionsgefahr. Keine Batterien (Primärzellen) aufladen.* • *Werfen Sie Akkupacks nicht ins Feuer oder in den Hausmüll.* • *Vermeiden Sie den Kontakt mit aus defekten Akkus austretender Flüssigkeit. Spülen Sie die Flüssigkeit bei Kontakt sofort mit Wasser ab und konsultieren Sie bei Kontakt mit den Augen zusätzlich einen Arzt.*

**⚠ WARNUNG** • *Verletzungsgefahr. Richten Sie den Sprühstrahl nicht auf die Augen.*

**⚠ VORSICHT** • *Verwenden Sie das Gerät nicht, wenn es zuvor heruntergefallen, sichtbar beschädigt oder undicht ist.*

**ACHTUNG** • *Führen Sie keine Gegenstände in die Abluftöffnung ein.* • *Testen Sie den Mikrofaser-Wischbezug an einer nicht sichtbaren Stelle, bevor Sie den Fensterreiniger auf empfindlichen (hochglänzenden) Oberflächen anwenden.* • *Lagern Sie das Gerät nur aufrecht stehend.* • *Lagern Sie das Gerät nur in trockenen Räumen.* • *Schalten Sie das Gerät aus, sobald die MAX-Markierung des Schmutzwassertanks erreicht ist und leeren Sie den Schmutzwassertank.*

### Bestimmungsgemäße Verwendung

Verwenden Sie das Gerät ausschließlich für den Privathaushalt. Das akkubetriebene Gerät ist zur Reinigung von feuchten, glatten Oberflächen wie Fenster, Spiegel oder Fliesen bestimmt. Beachten Sie die Sicherheitshinweise.

- Verwenden Sie das Gerät niemals zum Aufsaugen von Staub.
- Saugen Sie maximal 25 ml Flüssigkeit auf. Das Gerät eignet sich nicht zum Aufsaugen größerer Flüssigkeitsmengen von horizontalen Oberflächen, z. B. einem umgefallenen Trinkglas.
- Verwenden Sie das Gerät nur in Verbindung mit herkömmlichen Fensterreinigungsmitteln (kein Spiritus, keine Schaumreiniger).
- Verwenden Sie das Gerät nur mit von KÄRCHER zugelassenem Zubehör und Ersatzteilen.

Jede darüber hinausgehende Verwendung gilt als nicht bestimmungsgemäß. Für hieraus resultierende Schäden haftet der Hersteller nicht; das Risiko hierfür trägt allein der Benutzer.

# Symbole

## Symbole auf dem Gerät

(Je nach Gerätetyp)



Den Akku nur mit beiliegendem Originalladegerät oder einem von KÄRCHER zugelassenen Ladegerät laden.



Das Ladegerät nur in trockenen Räumen verwenden.

### Nur bei Geräten mit entnehmbarem Akku

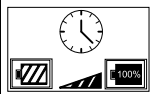


Den Akku nicht ins Feuer werfen



Den Akku nicht ins Wasser werfen

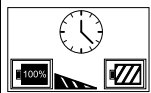
## Symbole in der Betriebsanleitung



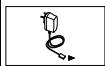
Ladezeit bei leerem Akku



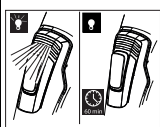
Volumen Schmutzwassertank



Betriebszeit bei voller Akkuladung



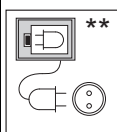
Ausgangsspannung / Ausgangsstrom Ladegerät



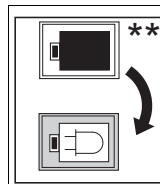
**Symbole je nach Gerätetyp**  
Nachdem der Akku vollständig geladen ist, leuchten die LED für 60 Minuten und erlöschen dann



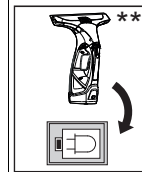
**Optionales Zubehör**  
Je nach Ausstattung bestehend aus Ladestation und Akku



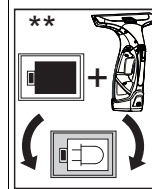
Ladestation mit dem Netzkabel verbinden und in eine Netzsteckdose stecken



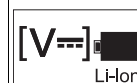
Akku in die Ladestation setzen



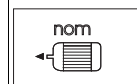
Gerät in die Ladestation setzen  
**Hinweis**  
Der Akku muss sich bei Aufladung im Gerät befinden.



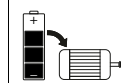
Wechselakku und Gerät gleichzeitig in die Ladestation setzen  
**Hinweis**  
Der Akku muss sich bei Aufladung im Gerät befinden. Zuerst wird der Akku im Gerät vollständig geladen. Das Gerät ist betriebsbereit. Danach beginnt die Ladestation die Wechselakkus zu laden.



Nennspannung Akku



Nennleistung Gerät



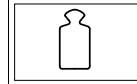
Energieverbrauch



Akkukapazität



Schutzart



Gewicht



Schalldruckpegel (EN 60704-2-1)

## Lieferumfang

Der Lieferumfang des Geräts ist auf der Verpackung abgebildet. Prüfen Sie beim Auspacken den Inhalt auf Vollständigkeit. Bei fehlendem Zubehör oder bei Transportschäden benachrichtigen Sie bitte Ihren Händler.

## Umweltschutz



Die Verpackungsmaterialien sind recyclebar. Bitte Verpackungen umweltgerecht entsorgen.



Elektrische und elektronische Geräte enthalten wertvolle recyclebare Materialien und oft Bestandteile wie Batterien, Akkus oder Öl, die bei falschem Umgang oder falscher Entsorgung eine potentielle Gefahr für die menschliche Gesundheit und die Umwelt darstellen können. Für den ordnungsgemäßen Betrieb des Geräts sind diese Bestandteile jedoch notwendig. Mit diesem Symbol gekennzeichnete Geräte dürfen nicht mit dem Hausmüll entsorgt werden.

### Hinweise zu Inhaltsstoffen (REACH)

Aktuelle Informationen zu Inhaltsstoffen finden Sie unter: [www.kaercher.de/REACH](http://www.kaercher.de/REACH)

## Transport

Der Akku ist entsprechend der relevanten Vorschriften für internationale Beförderung geprüf und darf transportiert / verschickt werden.

## Garantie

In jedem Land gelten die von unserer zuständigen Vertriebsgesellschaft herausgegebenen Garantiebedingungen. Etwaige Störungen an Ihrem Gerät beseitigen wir innerhalb der Garantiefrist kostenlos, sofern ein Material- oder Herstellungsfehler die Ursache sein sollte. Im Garantiefall wenden Sie sich bitte mit Kaufbeleg an Ihren Händler oder die nächste autorisierte Kundendienststelle.

(Adresse siehe Rückseite)

## Zubehör und Ersatzteile

Nur Original-Zubehör und Original-Ersatzteile verwenden, sie bieten die Gewähr für einen sicheren und störungsfreien Betrieb des Geräts.

Informationen über Zubehör und Ersatzteile finden Sie unter [www.kaercher.com](http://www.kaercher.com).

## Safety instructions



Read these safety instructions and the original instructions before using the device for the first time. Act in accordance with them. Keep the two booklets for future reference or for future owners.

- Prior to initial startup, please observe the graphical operating instructions for your device and these safety instructions.
- In addition to the notes in the operating instructions, you also need to take into consideration the general safety regulations and accident prevention guidelines applicable by law.
- Keep the packaging foil away from children, as this poses a suffocation risk.

### Hazard levels

#### **⚠ DANGER**

- Indication of an imminent threat of danger that will lead to severe injuries or even death.

#### **⚠ WARNING**

- Indication of a potentially dangerous situation that may lead to severe injuries or even death.

#### **⚠ CAUTION**

- Indication of a potentially dangerous situation that may lead to minor injuries.

## ATTENTION

- Indication of a potentially dangerous situation that may lead to damage to property.

### General notes

**⚠ WARNING** • Persons with reduced physical, sensory or mental capabilities and persons lacking experience and knowledge may only use the appliance if they are properly supervised, have been instructed on use of the appliance safely by a person responsible for their safety, and understand the resultant hazards involved. • Children must be supervised to prevent them from playing with the appliance. • Children from the minimum age of 8 may use the appliance if they are properly supervised or have been instructed in its use by a person responsible for their safety, and if they have understood the resultant hazards involved. • Children may only perform cleaning work and user maintenance under supervision. • Children must not play with the appliance.

### Risk of electric shock

**⚠ DANGER** • Never touch the mains plug and socket with wet hands. • Never touch contacts or lines. • Never insert conductive objects, e.g. screwdrivers or similar, into the charging socket on the appliance. • Do not expose the battery to strong sunlight, heat or fire. • Do not direct the spray jet directly onto consumables containing electrical components, e.g. the interior space of ovens.

**⚠ WARNING** • Only charge the appliance using the original charger enclosed or with a charger approved by KÄRCHER. • Immediately replace a damaged charger together with charging cable with an original part. • Do not charge any damaged battery packs. Replace damaged battery packs with battery packs approved by KÄRCHER. Does not apply to appliances with a fixed battery • Only use the charger for charging approved battery packs. • The appliance contains electrical components - do not clean the appliance under running water.

**ATTENTION** • Short circuit hazard. Do not store the battery packs together with metal objects. • Only use and store the charger in dry rooms. • This device contains non-replaceable batteries. Does not apply to appliances with a replaceable battery pack

### Operation

**⚠ DANGER** • Risk of explosion. Do not charge batteries (primary cells). • Do not throw battery packs into a fire or into the household rubbish. • Avoid contact with fluid leaking from defective batteries. Immediately rinse off the fluid using water if contact is made, and also consult a doctor in the event of contact with the eyes.

**⚠ WARNING** • Risk of injury. Do not direct the spray jet onto the eyes.

**⚠ CAUTION** • Do not use the appliance if it has been dropped beforehand, is visibly damaged or if it is leaking.

**ATTENTION** • Do not introduce any objects into the air outlet. • Test the microfibre wiping cloth on a spot that is not noticeable before you use the window cleaner on sensitive (high-gloss) surfaces. • Store the appliance only so that it is standing upright. • Store the appliance only in dry rooms. • Switch off the appliance

and empty the die waste water tank when the level in the waste water tank reaches the MAX mark.

## Intended use

Only use the appliance in private households. The battery-powered appliance is designed for cleaning moist, smooth surfaces such as windows, mirrors or tiles. Observe the safety instructions.

- Never use the appliance for absorbing dust.
- Do not absorb any more than 25 ml of fluid. The appliance is not suitable for absorbing larger quantities of fluid from horizontal surfaces, e.g. from a toppled drinking glass.
- Only use the appliance in combination with regular window cleaning agents (no spirits, no foam cleanser).
- Only use the appliance with accessories and spare parts approved by KÄRCHER.

Any other use is deemed as contrary to the designated use. The manufacturer shall not be responsible for any damages that may result thereby; the risk is borne solely by the user.

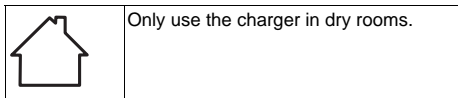
## Symbols

### Symbols on the device

(according to type of appliance)



Charge the battery only using the original charger enclosed or with a charger approved by KÄRCHER.





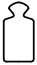

#### Only for appliances with removable battery

	Do not throw the battery into fire
	Do not throw the battery into water

#### Symbols used in the operating instructions

	Charging time for an empty battery
	Waste water tank capacity
	Operating time when battery is fully charged

	Charger output voltage / output current
	<b>Symbols according to unit type</b> When the battery is fully charged, the LEDs light up for 60 minutes and then go out
	<b>Optional accessories</b> Consisting of charging station and battery, depending on equipment
	Connect the charging station to the power cable and plug it into a mains socket
	Put the battery into the charging station
	Put the appliance into the charging station <b>Note</b> <i>The battery must be in the appliance when charging.</i>
	Put the replaceable battery and appliance into the charging station at the same time <b>Note</b> <i>The battery must be in the appliance when charging. The battery in the appliance is fully charged first. The appliance is ready for operation. After that, the charging station will start to charge the replaceable battery.</i>
	Nominal voltage of battery
	Nominal power of device
	Energy consumption

	Battery capacity
	Protection class
	Weight
	Sound level (EN 60704-2-1)

### Scope of delivery

The scope of delivery for the appliance is shown on the packaging. Check the contents for completeness when unpacking. If any accessories are missing or in the event of any shipping damage, please notify your dealer.

### Environmental protection



The packing materials can be recycled. Please dispose of packaging in accordance with the environmental regulations.



Electrical and electronic appliances contain valuable, recyclable materials and often components such as batteries, rechargeable batteries or oil, which - if handled or disposed of incorrectly - can pose a potential threat to human health and the environment. However, these components are required for the correct operation of the appliance. Appliances marked by this symbol are not allowed to be disposed of together with the household rubbish.

#### Notes on the content materials (REACH)

Current information on content materials can be found at: [www.kaercher.com/REACH](http://www.kaercher.com/REACH)

### Transportation

The battery has been tested in accordance with the relevant rules for international transport, and can be transported / shipped.

### Warranty

The warranty conditions issued by our sales company responsible apply in all countries. We shall remedy possible malfunctions on your device within the warranty period free of cost, provided that a material or manufacturing defect is the cause. In a warranty case, please contact your dealer (with the purchase receipt) or the next authorised customer service site.  
(See overleaf for the address)

### Accessories and spare parts

Only use original accessories and original spare parts. They ensure that the appliance will run fault-free and safely.

Information on accessories and spare parts can be found at [www.kaercher.com](http://www.kaercher.com).



**THANK YOU!**  
**MERCI! DANKE! ¡GRACIAS!**



Registrieren Sie Ihr Produkt und profitieren Sie von vielen Vorteilen.

Register your product and benefit from many advantages.

Enregistrez votre produit et bénéficiez de nombreux avantages.

Registre su producto y aproveche de muchas ventajas.

**[www.kaercher.com/welcome](http://www.kaercher.com/welcome)**



Bewerten Sie Ihr Produkt und sagen Sie uns Ihre Meinung.

Rate your product and tell us your opinion.

Évaluer votre produit et dites-nous votre opinion.

Reseñe su producto y díganos su opinión.



**[www.kaercher.com/dealersearch](http://www.kaercher.com/dealersearch)**

**Alfred Kärcher SE & Co. KG**  
Alfred-Kärcher-Str. 28-40  
71364 Winnenden (Germany)  
Tel.: +49 7195 14-0  
Fax: +49 7195 14-2212

