

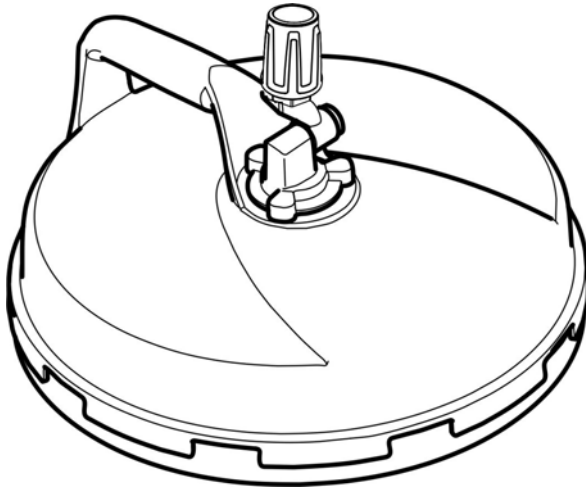
KÄRCHER

makes a difference

FR Classic

Deutsch 3

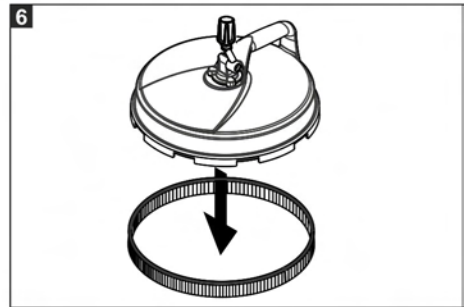
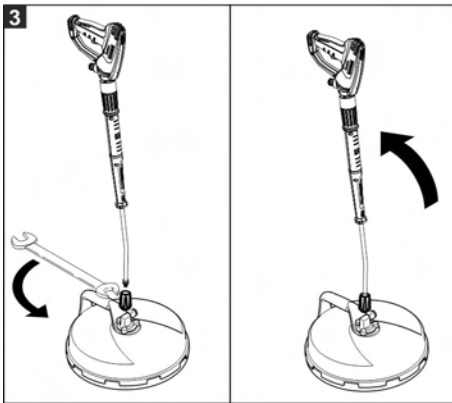
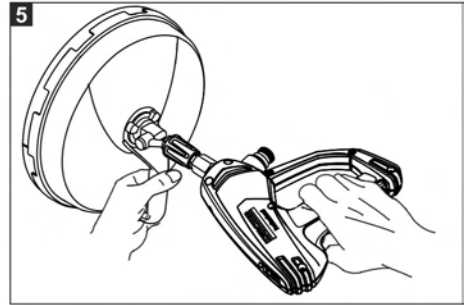
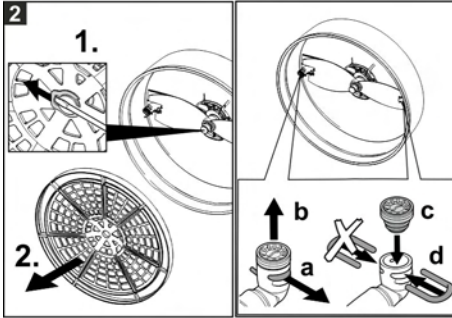
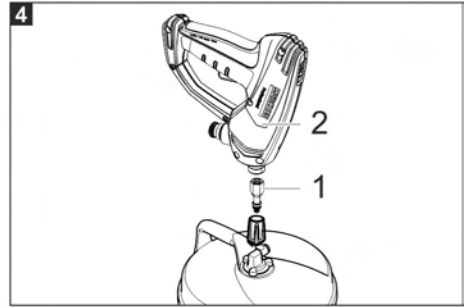
English 5



Register and win!
www.kaercher.com/register-and-win



59657380 03/16





Lesen Sie vor der ersten Benutzung Ihres Gerätes diese Originalbetriebsanleitung, handeln Sie danach und bewahren Sie diese für späteren Gebrauch oder für Nachbesitzer auf.

Umweltschutz



Die Verpackungsmaterialien sind recyclebar. Bitte werfen Sie die Verpackungen nicht in den Hausmüll, sondern führen Sie diese einer Wiederverwertung zu.



Altgeräte enthalten wertvolle recyclingfähige Materialien, die einer Verwertung zugeführt werden sollten.

Bitte entsorgen Sie Altgeräte deshalb über geeignete Sammelsysteme.

Hinweise zu Inhaltsstoffen (REACH)

Aktuelle Informationen zu Inhaltsstoffen finden Sie unter:

www.kaercher.de/REACH

Gefahrenstufen

⚠ **GEFAHR**

Hinweis auf eine unmittelbar drohende Gefahr, die zu schweren Körperverletzungen oder zum Tod führt.

⚠ **WARNUNG**

Hinweis auf eine möglicherweise gefährliche Situation, die zu schweren Körperverletzungen oder zum Tod führen kann.

⚠ **VORSICHT**

Hinweis auf eine möglicherweise gefährliche Situation, die zu leichten Verletzungen führen kann.

ACHTUNG

Hinweis auf eine möglicherweise gefährliche Situation, die zu Sachschäden führen kann.

Bestimmungsgemäße Verwendung

Der FR Classic ist zum Reinigen von Boden- und Wandflächen in Verbindung mit einem Hochdruckreiniger geeignet. Maximaler Wasserdruck 16 MPa (160 bar). Maximale Wassertemperatur 40 °C.

Leistungswerte siehe Technische Daten in der Betriebsanleitung und Typenschild des Hochdruckreinigers.

Sicherheitshinweise

⚠ **GEFAHR**

Verletzungsgefahr durch defektes Gerät. Vor Arbeitsbeginn Gerät auf ordnungsgemäßen Zustand überprüfen. Ist der Zustand des Gerätes nicht einwandfrei darf es nicht benutzt werden.

Am Gerät dürfen keine Veränderungen vorgenommen werden.

⚠ **GEFAHR**

Verletzungsgefahr durch den Rotationsarm. Niemals bei laufendem Hochdruckreiniger unter das Gerät greifen.

Der Rotationsarm dreht sich nach dem Abschalten des Hochdruckreinigers noch eine kurze Zeit weiter. Vor Arbeiten am Gerät abwarten, bis der Rotationsarm stillsteht.

Hochdruckstrahlen können bei unsachgemäßem Gebrauch gefährlich sein. Der Strahl darf nicht auf Personen, Tiere, aktive elektrische Ausrüstung oder auf das Gerät selbst gerichtet werden.

Vorbereitungen zur Inbetriebnahme

Auswahl der Hochdruckdüsen

Damit ein störungsfreier Betrieb mit Ihrem Hochdruckreiniger möglich ist, müssen Sie die passenden Hochdruckdüsen verwenden.

Bild 1, siehe Umschlagseite

- 1 Düsengröße (Beispiel)
- ➔ Düsengröße vom Typenschild des Hochdruckreinigers ablesen.
- ➔ Zum Hochdruckreiniger passendes Düsenpaket aus der folgenden Tabelle auswählen.

Düsengröße Hochdruckreiniger	Düsenpaket	Düsengröße Düsenpaket
27...28	2.885-436.0	2x014
30...34	2.885-313.0	2x017
35...40	2.885-312.0	2x020

Hochdruckdüsen montieren / demontieren / austauschen

Bild 2, siehe Umschlagseite

- Sicherungsklammer mit einem Schraubendreher entfernen.
- Schutzgitter abziehen.
- Hochdruckdüsen einsetzen / auswechseln.
- Schutzgitter auf Zapfen stecken.
- Sicherungsklammer eindrücken bis sie einrastet.

Bodenreinigung

Strahlrohr montieren

Bild 3, siehe Umschlagseite

- Strahlrohr des Hochdruckreinigers am FR Classic anschließen und mit Schraubenschlüssel (Schlüsselweite 24) festziehen.

Anwendung

- Flächenreiniger so führen, dass er dicht auf der zu reinigenden Fläche aufliegt.

ACHTUNG

Nicht über freistehende Ecken und Kanten fahren!

Der Flächenreiniger ist nicht zum Scheuern oder Schrubben geeignet!

Freiflächen vor der Verwendung des Flächenreinigers abkehren, um eine Beschädigung der Hochdruckdüsen zu vermeiden.

Wandreinigung

Bild 4, siehe Umschlagseite

- 1 Adapter (Bestell-Nr. 4.111-022.0)
- 2 Handspritzpistole

- Adapter auf Anschluss schrauben und mit Schraubenschlüssel festziehen (Schlüsselweite 22).
- Handspritzpistole auf Adapter schrauben, ausrichten und mit Schraubenschlüssel festziehen (Schlüsselweite 27)

Bild 5, siehe Umschlagseite

- Gerät bei der Wandreinigung am Handgriff festhalten.

Pflege

- Gerät vor Frost schützen.
- Borsten beim Lagern nicht verformen.

Borstenkranz wechseln

Bild 6, siehe Umschlagseite

- Verbrauchten Borstenkranz aus dem Gehäuse ziehen.
- Neuen Borstenkranz in das Gehäuse einsetzen. Auf richtigen Sitz (bündig) achten.

Ersatzteile

Nur Original-Zubehör und Original-Ersatzteile verwenden, sie bieten die Gewähr für einen sicheren und störungsfreien Betrieb des Gerätes.

Informationen über Zubehör und Ersatzteile finden Sie unter www.kaercher.com.



Please read and comply with these original instructions prior to the initial operation of your appliance and store them for later use or subsequent owners.

Environmental protection



The packaging material can be recycled. Please do not place the packaging into the ordinary refuse for disposal, but arrange for the proper recycling.



Old appliances contain valuable materials that can be recycled. Please arrange for the proper recycling of old appliances. Please dispose your old appliances using appropriate collection systems.

Notes about the ingredients (REACH)

You will find current information about the ingredients at:

www.kaercher.com/REACH

Hazard levels

⚠ DANGER

Pointer to immediate danger, which leads to severe injuries or death.

⚠ WARNING

Pointer to a possibly dangerous situation, which can lead to severe injuries or death.

⚠ CAUTION

Pointer to a possibly dangerous situation, which can lead to minor injuries.

ATTENTION

Pointer to a possibly dangerous situation, which can lead to property damage.

Use as intended

The FR Classic, in combination with a high pressure cleaner, is suitable for cleaning floors and walls.

Maximum water pressure 16 MPa (160 bar).

Maximum water temperature 40 °C.

Performance values are listed in the Specifications in the Operating Instructions and on the type plate of the high pressure cleaner.

Safety instructions

⚠ DANGER

Risk of injury due to defective device. Check the proper condition of the device prior to starting work. The device must not be used if it is not in a flawless condition. The appliance may not be modified.

⚠ DANGER

Risk of injury due to rotation arm. Never reach underneath the device while the high-pressure cleaner is running. The rotation arm continues to rotate for a while after the high-pressure cleaner has been switched off. Wait for the rotation arm to stop before starting any work on the appliance.

High-pressure jets can be dangerous if improperly used. The jet may not be directed at persons, animals, live electrical equipment or at the appliance itself.

Preparing for start-up

Selecting the high pressure nozzles

You need to use the matching high pressure nozzles to ensure that your high pressure cleaner works properly.

Figure 1, see cover page

1 Nozzle size (example)

- ➔ Read the nozzle size from the type plate of the high-pressure cleaner.
- ➔ Select the nozzle package that is suitable for the high-pressure cleaner from the following table.

Nozzle size high-pressure cleaner	Nozzle package	Nozzle size nozzle package
27...28	2.885-436.0	2x014
30...34	2.885-313.0	2x017
35...40	2.885-312.0	2x020

Install/remove/replace the high pressure nozzles

Figure 2, see cover page

- Loosen the safety clamp with a screw-driver.
- Remove the protective grid.
- Install / replace the high pressure nozzles.
- Mount the protective grid on the pin.
- Push the safety clamp in until it locks.

Floor cleaning

Mount the spray lance

Figure 3, see cover page

- Connect the spray pipe of the high pressure cleaner to the FR Classic and tighten it with a wrench (width 24).

Application

- Guide the surface cleaner so that it remains close to the surface to be cleaned.

ATTENTION

Do not run over protruding corners!

The surface cleaner is not suitable for scouring or scrubbing!

Outdoor surfaces should be swept before the surface cleaner is used to avoid damaging the high-pressure nozzles.

Wall cleaning

Figure 4, see cover page

- 1 Adapter (order no. 4.111-022.0)
- 2 Hand spray gun

- Screw the adapter to the connection and tighten it with a wrench (key width 22).
- Screw the hand spray gun on the adapter, align it and tighten it with a wrench (key width 27).

Figure 5, see cover page

- Hold the appliance at the handle while cleaning the wall.

Care

- Protect the appliance against frost.
- Do not allow bristles to deform during storage.

Replace the bristle crown

Figure 6, see cover page

- Pull the used bristle crown out of the casing.
- Insert the new bristle crown into the casing. Ensure correct seating (flush).

Spare parts

Only use original accessories and spare parts, they ensure the safe and trouble-free operation of the device.

For information about accessories and spare parts, please visit www.kaercher.com.



<http://www.kaercher.com/dealersearch>

