

ELEKTROWERKZEUGE

DWL 2500 10.8/18.0V



Inhalt

Verwendete Symbole	3
Symbole am Gerät	3
Zu Ihrer Sicherheit	3
Technische Daten	4
Auf einen Blick	5
Gebrauchsanweisung	6
Wartung und Pflege	8
Entsorgungshinweise	8
⊃ Haftungs Ausschluss	9
Haftungs Ausschluss	9

Verwendete Symbole

WARNUNG!

Bezeichnet eine unmittelbar drohende Gefahr. Bei Nichtbeachten des Hinweises drohen Tod oder schwerste Verletzungen.

VORSICHT!

Bezeichnet eine möglicherweise gefährliche Situation. Bei Nichtbeachten des Hinweises drohen Verletzungen oder Sachschäden.

HINWEIS

Bezeichnet Anwendungstips und wichtige Informationen.

Symbole am Gerät



Vor Inbetriebnahme
Bedienungsanleitung lesen!



Entsorgungshinweise
(siehe Seite 8)!



Nicht in die Lichtquelle blicken!



Leuchten für rauen Betrieb IK07

IP20

Staubdichtigkeitsgrad 2 und Schutz gegen Eindringen von Wasser 0 (mit Akku)

IP67

Staubdichtigkeitsgrad 6 und Schutz gegen Eindringen von Wasser 7 (ohne Akku)



Warnung - Brandgefahr!

Mindestabstand zu beleuchteten
Gegenständen 0,1 m

Zu Ihrer Sicherheit

WARNUNG!

Vor Gebrauch des Elektrowerkzeuges lesen und danach handeln:

- die vorliegende Bedienungsanleitung,
- die „Allgemeinen Sicherheitshinweise“ zum Umgang mit Elektrowerkzeugen im beigelegten Heft (Schriften-Nr.: 315.915),
- die für den Einsatzort geltenden Regeln und Vorschriften zur Unfallverhütung.

Bestimmungsgemäße Verwendung

Die LED-Akku-Arbeitsleuchte DWL 2500 10.8/18.0V ist bestimmt

- für den gewerblichen Einsatz in Industrie und Handwerk,
- zur Kontrolle von großen Oberflächen beim Polieren, Lackieren und Reinigen sowie zur Farbanpassung,
- für die gezielte Ausleuchtung des Arbeitsplatzes,
- zur Ausleuchtung von Räumen.

Die LED-Akku-Arbeitsleuchte DWL 2500 10.8/18.0V ist nicht geeignet

- zur Beleuchtung im Straßenverkehr.

Sicherheitshinweise für LED-Akku-Arbeitsleuchten

WARNUNG!

Lesen Sie alle Sicherheitshinweise und Anweisungen. Versäumnisse bei der Einhaltung der Sicherheitshinweise und Anweisungen können elektrischen Schlag, Brand und/oder schwere Verletzungen zur Folge haben. **Bewahren Sie alle Sicherheitshinweise und Anweisungen für die Zukunft auf.**

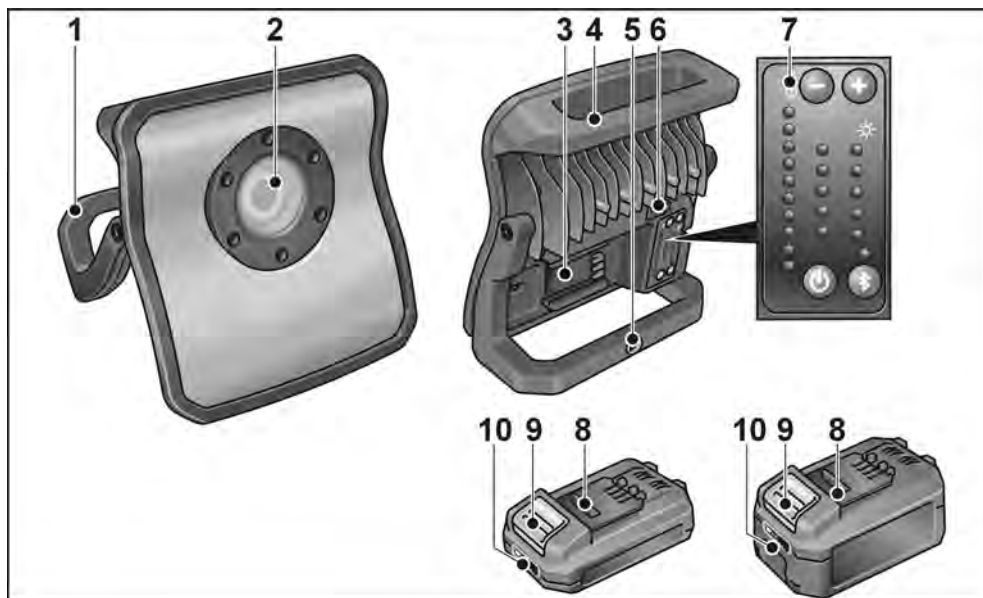
- Arbeiten Sie mit der LED-Akku-Arbeitsleuchte nicht in explosionsgefährdeter Umgebung.
- Richten Sie den Lichtstrahl nicht auf Personen oder Tiere und blicken Sie nicht selbst in den Lichtstrahl, auch nicht aus größerer Entfernung.

- **Decken Sie den Leuchtenkopf nicht ab, während die LED-Akku-Arbeitsleuchte in Betrieb ist.** Der Leuchtenkopf erwärmt sich im Betrieb und kann Verbrennungen verursachen, wenn sich diese Hitze staut.
- **Die Lichtquelle dieser Lampe kann nicht getauscht werden.** Sollte die Lampe aufgrund eines Defekts oder durch Erreichen der maximalen Lebensdauer nicht mehr funktionieren, muss die gesamte Lampe ersetzt werden.
- **Verwenden Sie die LED-Akku-Arbeitsleuchte nicht im Straßenverkehr.**
- **Nehmen Sie vor allen Arbeiten an der Akku-Arbeitsleuchte (z.B. Montage, Wartung etc.) sowie bei deren Transport und Aufbewahrung den Akku aus der Akku-Arbeitsleuchte.**
- **Lassen Sie Kinder die LED-Akku-Arbeitsleuchte nicht benutzen.** Sie ist für den professionellen Gebrauch bestimmt. Kinder können unbeabsichtigt sich selbst oder Personen blenden.
- **Öffnen Sie den Akku nicht.** Es besteht die Gefahr eines Kurzschlusses.
- **Schützen Sie den Akku vor Hitze, z. B. auch vor dauernder Sonneneinstrahlung, Feuer, Wasser und Feuchtigkeit.** Es besteht Explosionsgefahr.
- **Bei Beschädigung und unsachgemäßem Gebrauch des Akkus können Dämpfe austreten.** Führen Sie Frischluft zu und suchen Sie bei Beschwerden einen Arzt auf. Die Dämpfe können die Atemwege reizen.
- **Laden Sie die Akkus nur mit Ladegeräten auf, die vom Hersteller empfohlen werden.** Durch ein Ladegerät, das für eine bestimmte Art von Akkus geeignet ist, besteht Brandgefahr, wenn es mit anderen Akkus verwendet wird.
- **Durch spitze Gegenstände wie z.B. Nagel oder Schraubenzieher oder durch äußere Kraffeinwirkung kann der Akku beschädigt werden.** Es kann zu einem internen Kurzschluss kommen und der Akku brennen, rauchen, explodieren oder überhitzen.
- **Die in dieser Leuchte enthaltene Lichtquelle darf nur vom Hersteller oder seinem Kundendienst oder einer ähnlichen qualifizierten Person ersetzt werden.**

Technische Daten

		DWL 2500 10.8/18.0V	
Gerätetyp		LED-Akku-Arbeitsleuchte	
Lithium-Ionen Akku	V/Ah	18.0/2,5 18.0/5,0	10.8/2,5 10.8/4,0 10.8/6,0
Leuchtdauer	h	~ 3,0 -30 Backup: 2h bei 10%/300 lm	
Farbtemperatur	K	2500/3500/4500/5500/6500	
Gesamtlichtstrom	lm	3000/100% 2250/75% 1500/50% 750/25% 300/10%	
Gewicht entsprechend „EPTA-procedure 01/2003“ (ohne Akku)	kg	2,0	
Größe (LxBxH)	mm	240x230x104	

Auf einen Blick



- | | | | |
|---|------------------------------------|----|----------------------------------|
| 1 | Stützgestell | 6 | USB-Buchse |
| 2 | LED-Einheit | 7 | Bedienelement |
| 3 | Einschubschacht für Akku | 8 | Li-Ion-Akku (2,5 Ah oder 5,0 Ah) |
| 4 | Griff | 9 | Entriegelungstaste für Akku |
| 5 | Befestigungsmöglichkeit für Stativ | 10 | Akkuzustands-Anzeige |

Gebrauchsanweisung

⚠ WARNUNG!

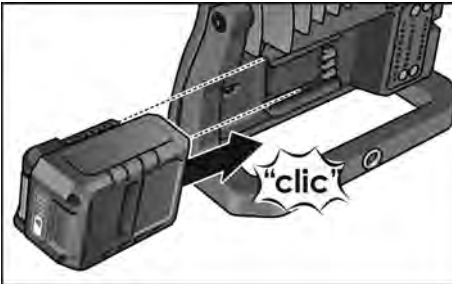
Vor allen Arbeiten am Elektrowerkzeug den Akku aus dem Gerät herausziehen.

Vor der Inbetriebnahme

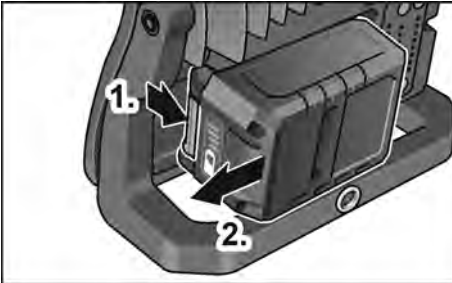
Elektrowerkzeug und Zubehör auspacken und auf Vollständigkeit der Lieferung und eventuelle Transportschäden kontrollieren.

Akku einsetzen/wechseln

- Geladenen Akku bis zum vollständigen Einrasten in das Elektrowerkzeug eindrücken.



- Zum Entnehmen die Entriegelungstasten drücken (1.) und Akku herausziehen (2.).

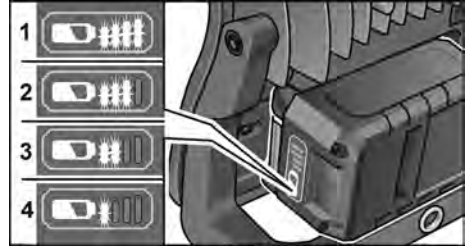


⚠ VORSICHT!

Bei Nichtgebrauch die Kontakte des Akkus schützen. Lose Metallteile können die Kontakte kurzschließen, es besteht Explosions- und Brandgefahr!

Ladezustand des Akkus

- Durch Drücken der Taste kann an den LED der Akkuzustands-Anzeige der Ladezustand geprüft werden.

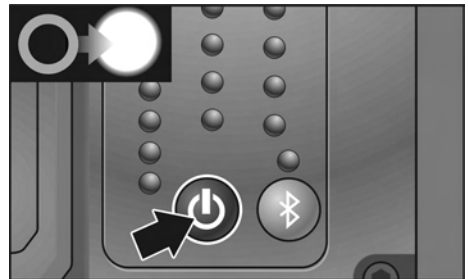


Die Anzeige erlischt nach 5 Sekunden.

Blinkt eine der LED, muss der Akku geladen werden. Wenn nach dem Drücken der Taste keine LED leuchtet, ist der Akku defekt und muss ersetzt werden.

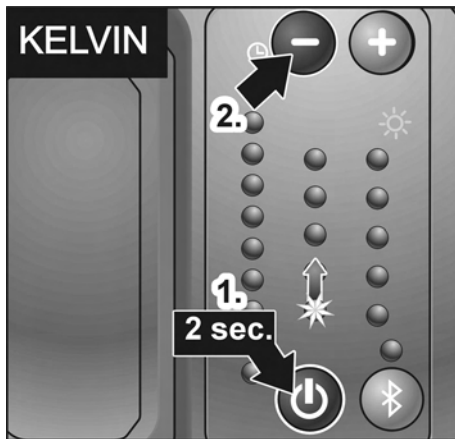
Ein- und Ausschalten

- LED-Akku-Arbeitsleuchte durch Druck auf den Ein-/Ausschalter ein- bzw. ausschalten.



Leuchtintensität einstellen

Durch Druck auf „+“ oder „-“ kann die Leuchtintensität der LED-Akku-Arbeitsleuchte geändert werden. Die LED-Anzeige auf der linken Seite zeigt die restliche Leuchtdauer an.

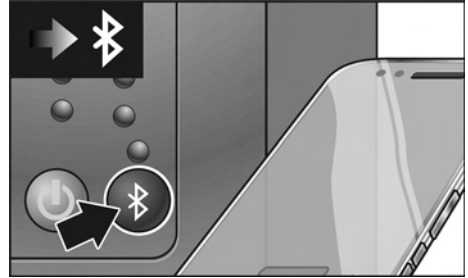


Farbtemperatur einstellen

Durch Drücken von mehr als 2 Sekunden auf den Ein-/Ausschalter und anschließendes Drücken der „+“ bzw. „-“ Taste kann die Farbtemperatur der LED-Akku-Arbeitsleuchte schrittweise in 5 Stufen geändert werden.

Bluetooth®-Steuerung

Die LED-Akku-Arbeitsleuchte kann via integrierter Bluetooth® Lichtkontrolle gesteuert werden. Durch Druck auf die „Bluetooth“-Taste aktivieren und mit der App verbinden.



Funktionen

- Leuchte ein-/ausschalten
- Leuchtintensität einstellen
- Farbtemperatur wählen
- Bis zu 4 Leuchten zusammen verbinden
- Pin-Code wählen, damit kein Anderer die Steuerung der Leuchte übernimmt

So löschen Sie den PIN-Code

- Schalten Sie die Bluetooth-Funktion ein.
- Drücken Sie die Bluetooth-Taste 10 Sekunden lang.
- Der PIN-Code wird zurückgesetzt.

Kompatibel mit iPhone 5 oder höher / Android 5.0 oder höher.

Besuchen Sie den iTunes App Store / Google Play / oder downloaden Sie die App von unserer Webseite.

Powerbank-Funktion

Die LED-Akku-Arbeitsleuchte ist mit einer eingebauten Reserveakku ausgestattet. Über die USB-Buchse können mobile Einheiten, wie z.B. Smartphones, geladen werden. Die Leuchte bleibt bis zu 2 Stunden mit 300 Lumen Lichtstrom in Betrieb - ohne Akku.



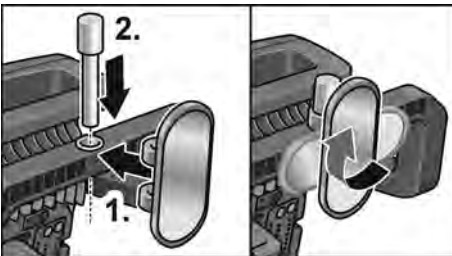
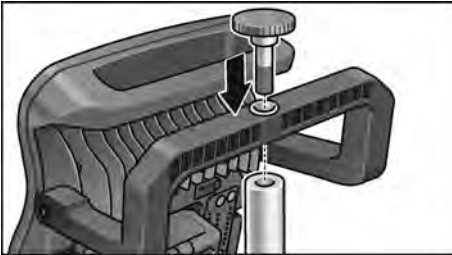
Ladespannung/-strom: 5V / 1A

Montage

Die LED-Akku-Arbeitsleuchte kann mit Hilfe des Stützgestells in jeder beliebigen Position aufgestellt werden.



Die LED-Akku-Arbeitsleuchte kann an einem Stativ befestigt oder mit Hilfe der Magnethalterung an jeder beliebigen magnetischen Oberfläche angebracht werden.



Wartung und Pflege

Reinigung

WARNUNG!

*Vor allen Arbeiten am Elektrowerkzeug den Akku aus dem Gerät herausziehen.
Kein Wasser oder flüssige Reinigungsmittel verwenden.*

- Schmutz und Staub mit einem Pinsel oder trockenem Lappen vom Gehäuse entfernen.

Reparaturen

Reparaturen ausschließlich durch eine vom Hersteller autorisierte Kundendienstwerkstatt ausführen lassen.

Ersatzteile und Zubehör

Explosionszeichnungen und Ersatzteillisten finden Sie auf unserer Homepage:
www.flex-tools.com

Entsorgungshinweise

WARNUNG!

Ausgediente Elektrowerkzeuge vor der Entsorgung unbrauchbar machen:

- netzbetriebene Elektrowerkzeuge durch Entfernen des Netzkabels,
- akkubetriebene Elektrowerkzeuge durch Entfernen des Akkus.



Nur für EU-Länder:

Werfen Sie Elektrowerkzeuge nicht in den Hausmüll!

Gemäss Europäischer Richtlinie 2012/19/EU über Elektro- und Elektronik-Altgeräte und Umsetzung in nationales Recht müssen verbrauchte Elektrowerkzeuge getrennt gesammelt und einer umweltgerechten Wiederverwertung zugeführt werden.



Rohstoffrückgewinnung statt Müllentsorgung.

Gerät, Zubehör und Verpackung sollten einer umweltgerechten Wiederverwertung zugeführt werden. Zum sortenreinen Recycling sind Kunststoffteile gekennzeichnet.

 WARNUNG!

*Akkus/Batterien nicht in den Hausmüll,
ins Feuer oder ins Wasser werfen.
Ausgediente Akkus nicht öffnen.*

Akkus/Batterien sollen gesammelt, recycelt
oder auf umweltfreundliche Weise entsorgt
werden.



Nur für EU-Länder:
Gemäß Richtlinie 2006/66/EG müssen
defekte oder verbrauchte Akkus/
Batterien recycelt werden.

 HINWEIS

*Über Entsorgungsmöglichkeiten beim
Fachhändler informieren!*

Haftungsausschluss

Der Hersteller und sein Vertreter haften
nicht für Schäden und entgangenen Gewinn
durch Unterbrechung des
Geschäftsbetriebes, die durch das Produkt
oder die nicht mögliche Verwendung des
Produktes verursacht wurden.

Der Hersteller und sein Vertreter haften nicht
für Schäden, die durch unsachgemäße
Verwendung oder in Verbindung mit Produkten
anderer Hersteller verursacht wurden.

Contents

Symbols used in this manual	10
Symbols on the power tool	10
For your safety	10
Technical specifications	11
Overview	12
Instructions for use	13
Maintenance and care	15
Disposal information	15
Exemption from liability	16

Symbols used in this manual

WARNING!

Denotes impending danger.

Non-observance of this warning may result in death or extremely severe injuries.

CAUTION!

Denotes a possibly dangerous situation.

Non-observance of this warning may result in slight injury or damage to property.

NOTE

Denotes application tips and important information.

Symbols on the power tool



Before switching on the power tool, read the operating manual!



Disposal information (see page 15)!



Do not look into the light source!



Rugged lamps IK07

IP20

Dust-proof degree 2 and protection against ingress of water 0 (with battery)

IP67

Dust-proof degree 6 and protection against ingress of water 7 (without battery)



WARNING-Risk of fire
Minimum distance from lighted objects 0.1 m

For your safety

WARNING!

Before using the power tool, please read and follow:

- these operating instructions,
- the "General safety instructions" on the handling of power tools in the enclosed booklet (leaflet-no.: 315.915),
- the currently valid site rules and the regulations for the prevention of accidents.

Intended use

The LED rechargeable work lamp DWL 2500 10.8/18.0V is designed for

- for commercial use in industry and trade,
- checking large surfaces during polishing, painting and cleaning as well as colour matching
- for targeted illumination of the workplace,
- for illuminating rooms.

The LED rechargeable work lamp DWL 2500 10.8/18.0V is not suitable

- for use as a headlight.

Safety instructions for LED rechargeable work lamps

WARNING!

Read all safety warnings and all instructions. Failure to follow the warnings and instructions may result in electric shock, fire and/or serious injuries. Save all warnings and instructions for future reference.

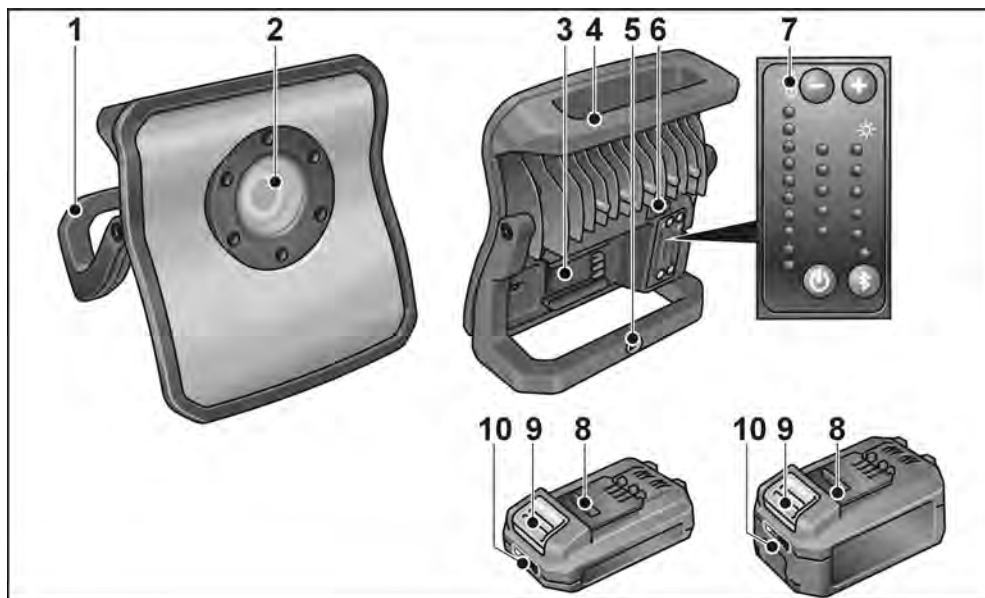
- Do not use the LED rechargeable work lamp in a potentially explosive environment.
- Do not point the light beam at people or animals and do not look into the light beam, even from far away.
- Do not cover the lamp head while the LED rechargeable work lamp is in use. The lamp head heats up when in use and the accumulating heat may cause burns.

- **The light source of this lamp cannot be replaced.** You must replace the entire lamp if it no longer works due to a defect or because its service life has expired.
- **Do not use the LED rechargeable work lamp in road traffic.**
- **Remove the battery from the rechargeable work lamp before transporting, storing or performing any work on the rechargeable work lamp (e.g. installation, maintenance, etc.).**
- **Do not let children use the LED rechargeable work lamp.** It is designed for professional use. Children may be accidentally blinded or may blind others.
- **Do not open the battery.** There is a risk of a short-circuit.
- **Protect the battery from heat, e.g. from continuous exposure to sunlight, fire, water and humidity.**
There is a risk of explosion.
- **If the battery is damaged or used improperly, fumes may be emitted.** Provide fresh air and consult a doctor if you feel unwell. The fumes may irritate the respiratory tract.
- **Recharge only with the charger specified by the manufacturer.** A charger that is suitable for one type of battery pack may create a risk of fire when used with another battery pack.
- **Pointed objects, such as nails or screwdrivers, or external forces may damage the battery.** This may cause an internal short-circuit and the battery to burn, smoke, explode or overheat.
- **The light source contained in this luminaire shall only be replaced by the manufacturer or his service agent or a similar qualified person.**

Technical specifications

	DWL 2500 10.8/18.0V		
Machine type	LED rechargeable work lamp		
Lithium-ion battery	V/Ah	18.0/2.5 18.0/5.0	10.8/2.5 10.8/4.0 10.8/6.0
Lighting duration	h	~ 3.0 -30 Backup: 2h at 10%/300 lm	
Colour temperature	K	2500/3500/4500/5500/6500	
Total flux	lm	3000/100% 2250/75% 1500/50% 750/25% 300/10%	
Weight according to "EPTA Procedure 01/2003" (without battery)	kg	2.0	
Size (LxWxH)	mm	240x230x104	

Overview



- | | | | |
|---|------------------------------|----|-----------------------------------|
| 1 | Support frame | 6 | USB port |
| 2 | LED unit | 7 | Control element |
| 3 | Slot for battery | 8 | Li-ion battery (2.5 Ah or 5.0 Ah) |
| 4 | Handle | 9 | Release button for battery |
| 5 | Mounting option for a tripod | 10 | State of charge indicator |

Instructions for use



WARNING!

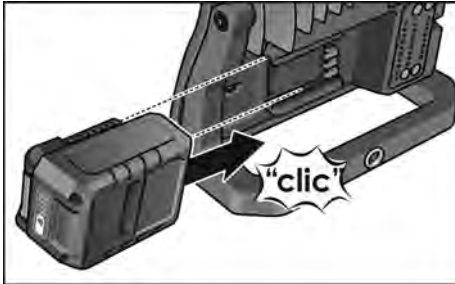
Remove the battery before carrying out any work on the power tool.

Before switching on the power tool

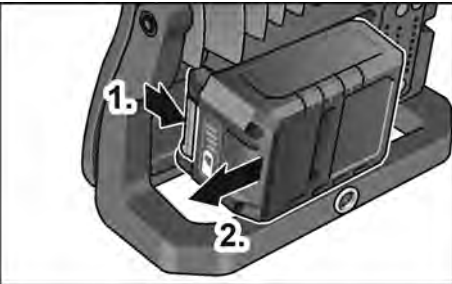
Unpack power tool and accessories and check that no parts are missing or damaged.

Inserting/replacing the battery

- Press charged battery fully into the power tool.



- To remove the battery, press the release buttons (1.) and pull out the battery (2.).

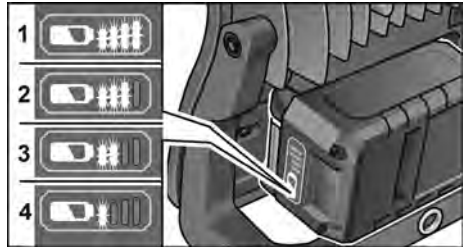


CAUTION!

When the device is not in use, protect the battery contacts. Loose metal parts may short-circuit the contacts; there is a risk of explosion and fire!

Battery state of charge

- Press the button to check the state of charge at the state of charge indicator LEDs.

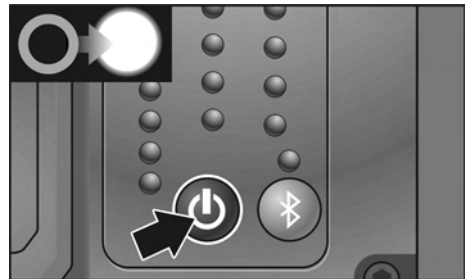


The indicator goes out after 5 seconds.

If one of the LEDs flashes, the battery must be recharged. If none of the LEDs light up after the button is pressed, the battery is faulty and must be replaced.

Switching on and off

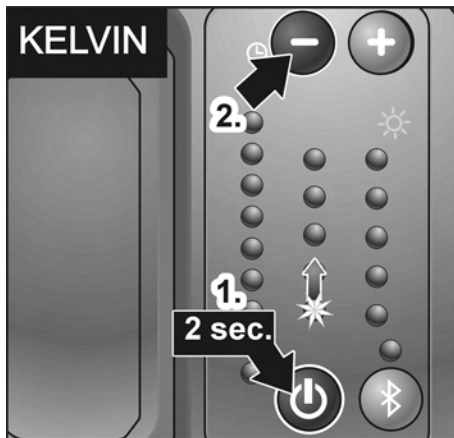
- Switch the LED rechargeable work lamp on and off by pressing the on/off switch.



Adjusting light intensity

The light intensity of the LED rechargeable work lamp can be adjusted by pressing "+" or "-".

The LED display on the left indicates the remaining lighting duration.

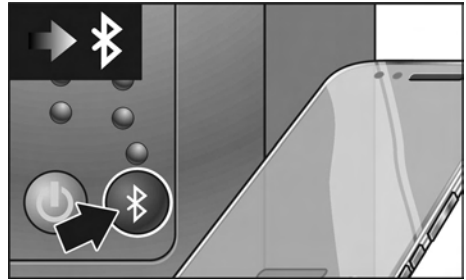


Adjusting colour temperature

You can change the colour temperature of the LED rechargeable work lamp incrementally in 5 stages by pressing the on/off switch for longer than 2 seconds and then pressing the "+" and "-" button.

Bluetooth® control

The LED rechargeable work lamp can be controlled via the integrated Bluetooth® light control system. Activate by pressing the "Bluetooth® button" and connect to the app.



Functions

- Switch lamp on/off
- Adjust light intensity
- Select colour temperature
- Connect up to 4 lamps together
- Select pin code so that no one else can control the lamp

The process to delete the pin code is

- Turn on the Bluetooth function.
- Press the Bluetooth button for 10 second.
- The pin code is reset.

Compatible with iPhone 5 or higher/Android 5.0 or higher.

Visit the iTunes App Store/Google Play/or download the app from our website.

Powerbank function

Die LED-Akku-Arbeitsleuchte ist mit einer The LED rechargeable work lamp has an integrated spare battery. It allows mobile units, e.g. smartphones, to be charged via the USB socket. The lamp lasts for up to 2 hours with a luminous flux of 300 lumen - without rechargeable battery.



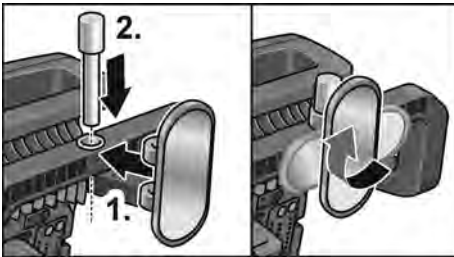
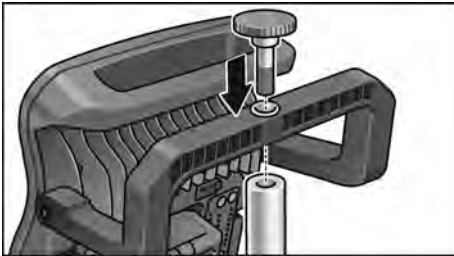
Charge voltage/current: 5V/1A

Assembly

You can set up the LED rechargeable work lamp in any position with the aid of a support stand.



You can mount the LED rechargeable work lamp on a tripod or attach it to any magnetic surface with the aid of a magnet holder.



Maintenance and care

Cleaning

WARNING!

Before performing any work, pull out the mains plug.

Do not use water or liquid detergents.

- Remove dirt and dust from the housing with a paint brush or dry cloth.

Repairs

Repairs may be carried out by an authorised customer service centre only.

Spare parts and accessories

Exploded drawings and spare-part lists can be found on our homepage:

www.flex-tools.com

Disposal information

WARNING!

Render redundant power tools unusable:

- mains operated power tool by removing the power cord,
- battery operated power tool by removing the battery.



EU countries only:

Do not dispose of electric power tools in the household waste!

In accordance with the European Directive 2012/19/EU on Waste Electrical and Electronic Equipment and its incorporation into national law, used power tools must be collected separately and recycled in an environmentally friendly manner.



Raw material recovery instead of waste disposal.

Device, accessories and packaging should be recycled in an environmentally friendly manner. Plastic parts are identified for recycling according to material type.

WARNING!

Do not throw batteries into the household waste, fire or water. Do not open used batteries.

Accumulators/batteries should be collected, recycled or disposed of in an environmentally friendly manner.



EU countries only:

In accordance with Directive 2006/66/EC defective or used batteries must be recycled



NOTE

Please ask your dealer about disposal options!

Exemption from liability

The manufacturer and his representative are not liable for any damage and lost profit due to interruption in business caused by the product or by an unusable product.

The manufacturer and his representative are not liable for any damage which was caused by improper use of the power tool or by use of the power tool with products from other manufacturers.

FLEX-Elektrowerkzeuge GmbH
Bahnhofstr. 15
71711 Steinheim/Murr

Tel. +49 (0) 7144 828-0
Fax +49 (0) 7144 25899

info@flex-tools.com
www.flex-tools.com
