

Perfekte Kratzer-Reparatur

König Instandsetzungsset Aluminium und Pulverbeschichtungen





König Instandsetzungsset

Mit dem König Instandsetzungsset reparieren Sie Oberflächen in Aluminium natur und pulverbeschichtete Flächen einfach und perfekt.

Setinhalt:

- 1 Stk. 3M 6890 Klebeband, 19 mm x 66 m
- 1 Stk. K155 Aqua Füllspachtel weiß, RAL 9003
- 1 Stk. K418 Schleifklotz Kork klein
- 1 Stk. K434 Lacklupe
- 1 Stk. K658 Schleifrosen Korn 2800
- 4 Stk. P65019 Schleifpapier Korn 600
- 1 Pkg. P42100 Staubbindingetuch
- 1 Stk. Arbeitsanleitung
- 1 Stk. Inhaltsliste

Art.Nr. 594 7 10 30



König Sprüh-Lack Aluminium

Zum Lackieren von Leisten und Platten verwenden Sie das Sprüh-Lack Aluminium.

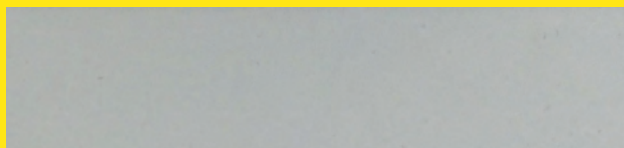
K372 PF Lack deckend, 150 ml Dosen

- | | |
|------------------------------|------------------------|
| - 85313 Aluminium Basis | Art.Nr. 594 90 372 410 |
| - 174513 Aluminium Weiß hell | Art.Nr. 594 90 372 411 |
| - 174713 Aluminium Bronze | Art.Nr. 594 90 372 412 |
| - 174813 Aluminium Stahlblau | Art.Nr. 594 90 372 413 |

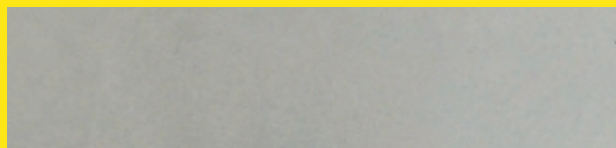


Symbolbild

Aluminium Basis



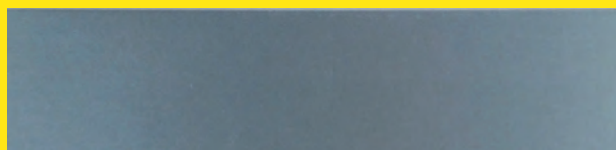
Aluminium Weiß hell



Aluminium Bronze



Aluminium Stahlblau



Instandsetzungsanleitung

Kratzer auf Metall / Aluminium:



1. Die äußere Fläche mit transparentem Klebeband ca. 1 mm neben dem Schadensrand abkleben und den Kratzer mit K155 Aqua Füllspachtel RAL 9003 weiss füllen.



2. Nach dem Füllen sofort den Tesafilm abziehen!



Den Aqua Füllspachtel trocknen lassen.
Trockenzeit: je nach Temperatur ca. 10 Minuten.

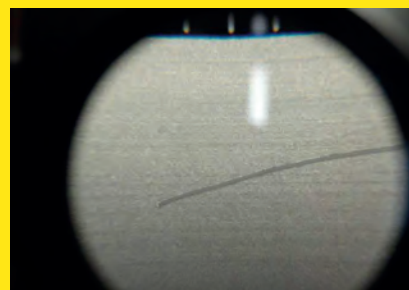
ACHTUNG!

Nicht mit Warmluftföhn oder durch starke Wärmezufuhr trocknen.
Dadurch können Blasen und Rissbildung entstehen!

3. Mit Schleifpapier Korn 600 trocken den Überstand plan schleifen.



4. Mit der Lacklupe prüfen, ob der Kratzer vollständig gefüllt ist!



5. Der Sprühlack K372 ist in RAL-Farben und Aluminium lieferbar. Den Farbton mit speziellem Pigmentlack in dünnen Schichten angleichen. Maximal 2 Sprühvorgänge – dünn aus 30 cm Entfernung auftragen. Dann ca. 5 Minuten trocknen lassen.



6. Ein Zwischenschliff erfolgt vorsichtig mit Schleifblüten Korn 2800. Dabei wird der entstandene Sprühnebel geglättet.



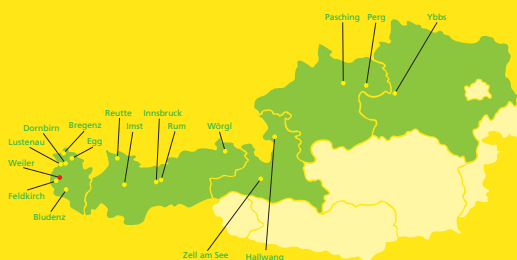
Den Sprühvorgang und der Zwischenschliff muss so oft wiederholt werden, bis der Kratzer nicht mehr sichtbar ist.

WICHTIG!

Immer nur 2x in dünnen Schichten sprühen und dann trocknen lassen. So wird eine einwandfreie Fläche erzielt.

Besuchen Sie uns und lassen Sie sich beraten!

17x für Sie in Österreich



Zentrale

Morscher Farben- & Werkzeug-Handels-Gesellschaft m.b.H.

Treiet 43 | 6833 Weiler
Tel. +43 5523 62454 | Fax +43 5523 62454-29
farben@farbenmorscher.at | www.farbenmorscher.at

Vorarlberg

Bludenz | Schmittenstraße 26 | Tel. +43 5552 64255 | bludenz@farbenmorscher.at
Bregenz | Arlbergstraße 103 | Tel. +43 5574 74914 | bregenz@farbenmorscher.at
Dornbirn | Lustenauerstraße 66 | Tel. +43 5572 22842 | dornbirn@farbenmorscher.at
Egg | Melisau 1039 | Tel. +43 5512 2054 | egg@farbenmorscher.at
Feldkirch | Feldkircherstraße 13 | Tel. +43 5522 36325 | feldkirch@farbenmorscher.at
Lustenau | Maria-Theresien-Straße 44 | Tel. +43 5577 85360 | lustenau@farbenmorscher.at
Weiler | Treiet 43 | Tel. +43 5523 62454-93 | office@farbenmorscher.at

Tirol

Imst | Langgasse 24 | Tel. +43 5412 64435 | imst@farbenmorscher.at
Innsbruck | Kranebitter Allee 88 | Tel. +43 512 286877 | innsbruck@farbenmorscher.at
Reutte | Ehrenbergstraße 62 | Tel. +43 5672 63360 | reutte@farbenmorscher.at
Rum | Kaplanstraße 1a | Tel. +43 512 262288 | rum@farbenmorscher.at
Wörgl | Innsbruckerstraße 62 | Tel. +43 5332 71235 | woergl@farbenmorscher.at

Salzburg

Hallwang | Wiener Bundesstraße 5 | Tel. +43 662 661931 | hallwang@farbenmorscher.at
Zell am See | Schmittenstraße 2 | Tel. +43 6542 72342 | zellamsee@farbenmorscher.at

Oberösterreich

Pasching | Kremstal Bundesstraße 5 | Tel. +43 7229 51429 | pasching@farbenmorscher.at
Perg | Naarnerstraße 79 | Tel. +43 7262 52362 | perg@farbenmorscher.at

Niederösterreich

Ybbs a. d. Donau | Bahnhofstraße 24 | Tel. +43 7412 54550 | ybbs@farbenmorscher.at